

Redazione, Amministrazione, Pubblicità: Roma, Borgo S. Spirito, 70 - Telefoni: 565-804 565-805 565-814

Esce ogni settimana Spediz. in abb. post. (Gruppo II)

Abbonamenti Pubblicità

Roma, 12 Giugno 1951

RIVEDERE IL METODO DELLE CONCESSIONI PER LA COLTURA DEL TABACCO ne' assegnazione di nuove licenze occorre tener presenti le cooperative

Vi sono zone dove la coltura del tabacco è fra le primarie fonti di lavoro e di reddito e dove di fronte a migliaia e migliaia di coltivatori, vi sono solamente, poche decine di fortunati concessionari

«Italia Cooperativa» ha più volte illustrato il problema del tabacco...

Il problema è di giustizia, di umanità e di equilibrio...

Attualmente i concessionari si possono classificare in grandi, medie e piccole.

Le grandi hanno magazzini ed attrezzature moderne, quindi caratteristiche di vera industria...

Oramai si considerano il tabacco sulla base nazionale, constatando che su esso lavorano 220 mila famiglie...

Non deriva dunque che mentre il produttore agricoltore...

Continua ad essere oggetto di discussioni e di commenti di stampa...

benefici fossero equamente ripartiti fra tutti costoro; invece i loro benefici vanno al concessionario...

Non si dice — badiamo bene — che si debba concedere al concessionario...

Il problema è di giustizia, di umanità e di equilibrio...

Le grandi hanno magazzini ed attrezzature moderne, quindi caratteristiche di vera industria...

Oramai si considerano il tabacco sulla base nazionale, constatando che su esso lavorano 220 mila famiglie...

Non deriva dunque che mentre il produttore agricoltore...

Continua ad essere oggetto di discussioni e di commenti di stampa...

IL PROBLEMA DEI RAPPORTI SOCIALI NELL'AZIENDA IL LAVORO NON E' PIU' UNA MERCE CHE SI ACQUISTA A PREZZO DI MERCATO

Alle numerose soluzioni che si vanno sperimentando varrebbe la pena di aggiungere anche quella della cooperativizzazione delle aziende

Altezza di conoscere le condizioni di lavoro...

Il problema sociale del lavoro è a più un mercato che si acquista a prezzo di mercato...

multissimi paesi i problemi economici vedono e si risolvono principalmente...

In tutti i paesi civili il lavoro è a più un mercato che si acquista a prezzo di mercato...

Vi sono due correnti che tendono a risolvere il problema del regolamento dei rapporti tra impresa e lavoratori...

I cooperatori si propongono anzitutto superare il problema sociale, ma in altro modo...

RASSEGNA DELL'EMIGRAZIONE E' possibile incrementare l'emigrazione di imprese cooperative?

«La Realtà», organo della Confederazione Italiana Disoccupati...

me ai solerti promotori è finito in inutili spese...

so si sono sviluppate in seno a quelle stesse cooperative...

«Inoltre la sezione dei primi lavoratori dell'ultimo periodo dei lavori nelle terre straniere...

Accordo emigratorio italo-australiano

La Commissione per l'Emigrazione della Camera dei Deputati...

Colonizzazioni pianificate e colonizzazione cooperativa

La Rivista «Italiani del Mondo» del 2 maggio ultimo pubblica un articolo di...

La morte di Louis de Broekere

È un colpo durissimo che il mondo cooperativo ha subito...

Il pensiero di E. Castelli sulla Cooperazione e la Riforma fondiaria

Una nota della «Rassegna» dell'ICAS sul nostro articolo del 4 Maggio u.s.

UNA BUONA INIZIATIVA

Abbiamo ripetutamente sostenuto come troppo spesso i soci delle cooperative...

LA DIFESA DEL CONSUMATORE Due nemici interni delle cooperative di consumo: l'apatia e l'indifferenza degli associati

«Sono essi due elementi negativi che, inconsapevolmente, costituiscono la «quinta colonna» del movimento cooperativistico in genere e di quello di consumo in particolare»







GARANTEE DISTINTIVE dell'impresa cooperativa

I più moderni studi concordano sul principio che è nell'impresa cooperativa che si realizza un maggiore potere d'acquisto da parte dei soci consumatori e un maggiore profitto da parte dei soci produttori

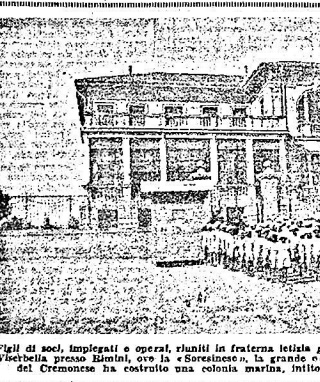
Il termine d'impresa, secondo la dottrina economica, ormai acquisita, sta ad indicare la concezione e l'organizzazione di una attività produttiva... I più moderni studi concordano sul principio che è nell'impresa cooperativa che si realizza un maggiore potere d'acquisto da parte dei soci consumatori e un maggiore profitto da parte dei soci produttori

NOTE MEDICHE

Trattamento del cancro con cobalto radioattivo. Un nuovo metodo per il trattamento del cancro con cobalto radioattivo viene attualmente perfezionato nell'ospedale di Roma-Kom.

La collettivizzazione obbligatoria nelle campagne polacche

La «Revue de la Politique mondiale» che pubblica da Belgrado, sotto la direzione di Doukhan Tschirwitsch e di Georges Pichard, nel suo numero del 25 aprile u. s. pubblica un articolo dal titolo «La collettivizzazione obbligatoria nelle campagne polacche».



Figli di soci, impiegati e operai, riuniti in fraterna lealtà godono il sole e il mare di Viareggio. La grande opera di socializzazione del Cremonese ha costruito una colonia marina, intitolandola ai gloriosi Caduti.

LA "PROPORZIONE", REGOLA SUPREMA DELL'ARTE

Più l'arte è alta e perfetta più è compresa da tutti

L'amore per il nuovo non deve farci dimenticare le leggi immutabili dell'arte, tra cui è prima la proporzione; la stessa che ci avverte che l'arte è soprattutto ordine, semplicità, armonia

LA "PROPORZIONE", REGOLA SUPREMA DELL'ARTE

Più l'arte è alta e perfetta più è compresa da tutti

L'amore per il nuovo non deve farci dimenticare le leggi immutabili dell'arte, tra cui è prima la proporzione; la stessa che ci avverte che l'arte è soprattutto ordine, semplicità, armonia

RASSEGNA DELLA STAMPA

La «Revue de la Politique mondiale» che pubblica da Belgrado, sotto la direzione di Doukhan Tschirwitsch e di Georges Pichard, nel suo numero del 25 aprile u. s. pubblica un articolo dal titolo «La collettivizzazione obbligatoria nelle campagne polacche».

La collettivizzazione obbligatoria nelle campagne polacche

La «Revue de la Politique mondiale» che pubblica da Belgrado, sotto la direzione di Doukhan Tschirwitsch e di Georges Pichard, nel suo numero del 25 aprile u. s. pubblica un articolo dal titolo «La collettivizzazione obbligatoria nelle campagne polacche».

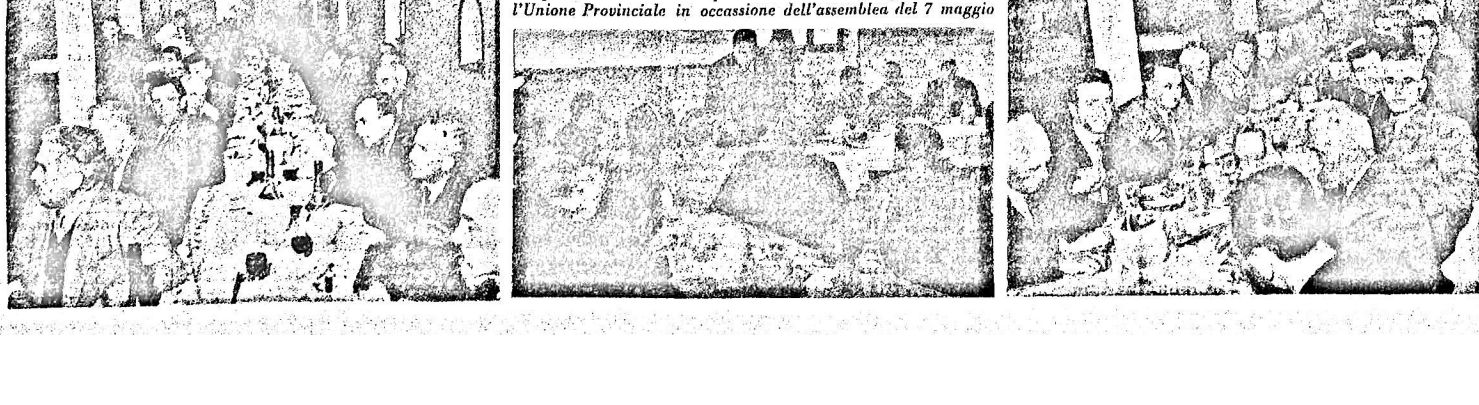
"LUCI DEL VARIETA'" film di produzione cooperativa

Tutte le storie giungono ad un'«era nuova». La «era nuova» è un'idea che si realizza in un'opera d'arte, un'opera che si realizza in un'opera d'arte.

LA COLLETTIVIZZAZIONE OBLIGATORIA NELLE CAMPAGNE POLACCHE

La «Revue de la Politique mondiale» che pubblica da Belgrado, sotto la direzione di Doukhan Tschirwitsch e di Georges Pichard, nel suo numero del 25 aprile u. s. pubblica un articolo dal titolo «La collettivizzazione obbligatoria nelle campagne polacche».

FOTOCRONACA



del pranzo sociale dei cooperatori mantovani, organizzato dall'Unione Proletaria in occasione dell'assemblea del 7 maggio

BAZAR

Produce energia per 100 appartamenti. Il formidabile aereo «Strato-Cruiser» è in grado di produrre autonomamente un quantitativo di energia elettrica da ricaricare e ricaricare 100 appartamenti di forza stanza l'uno.

Ma la proporzione può essere anche «ordine» nel senso letterale della parola. Se il passato in una delle venerande basiliche romane o fiorentine o veneziane sopra un pavimento di marmo, ma che in mille anni, camminando sopra un problema di geometria, figura simmetrica, cerchi, volute, ricami, si rincorrono, s'iscrivono una dentro l'altra, si ripetono in simmetria, il monumento, solo che lo guardasse con occhio esperto e con anima d'artista, vi turbava in quanto ad almeno all'infinito. Ecco è bello in una ma è pur bello perché è geometrico, simmetrico, proporzionale.



