

Redazione, Amministrazione, Pubblicità: Roma, Borgo S. Spirito 78 - Tel. 565.604-565.605-565.614

Esce ogni settimana

Abbonamenti

Pubblicità

Sostenitore annuo lire 2.000; ordinario annuo lire 1.500; lire 500 semestrali; lire 300 trimestrali - Prezzo di una copia lire 200 - C/o postale n. 111920 - Abbonamento annuo per l'Estero lire 1.300 - C/o postale n. 111920. Per ogni pubblicità di altezza, larghezza di colonna lire 100 - Avvisi di morte e bilanci degli enti cooperativi lire 500 da inviarsi separatamente al testo da pubblicare. Conto corrente postale n. 111920

Dottrina e pratica del cooperativismo

La permanente modernità del cooperativismo... La cooperazione è un fenomeno economico e sociale...

UNA PROMETTENTE INIZIATIVA INTERNAZIONALE L'Unione Europea e Mediterranea Interprofessionale per l'Ortofrutticoltura

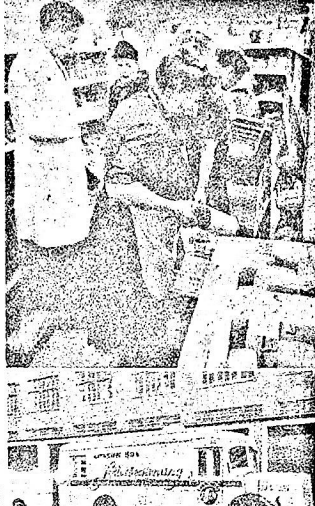
La partecipazione dei rappresentanti della Confederazione Coop. Italiana e della Federazione Naz. delle Cooperative per la lavorazione e la trasformazione dei prodotti agricoli alle riunioni di Verona

Nei giorni 1 e 2 corrente ha avuto luogo a Verona la riunione delle Delegazioni francesi e italiane per l'esame dell'Unione Europea e Mediterranea Interprofessionale per l'Ortofrutticoltura...

LA DIFESA DEL CONSUMATORE

Gli spacci cooperativi mobili stanno dando ottima prova

La Cooperativa di consumo di Essen sta estendendo il proprio servizio di ambulante e senza commessa della Germania. Tre volte per settimana, secondo un orario reso tempestivamente noto a tutte le massie, esce un circolo di 19 macchine...



Sopra: L'interno dello «spaccio-mobile» di Essen. Come può essere la spaccio è organizzato secondo i concetti dei negozi «senza commessa». Esiste soltanto un cassiere che riceve le monete e dà il cambio. Sotto: L'aspetto esterno dello «spaccio-mobile» con il minibus magazzino smarcato dalla vettura principale...

OSSERVATORIO PARLAMENTARE

Abbiamo a suo tempo informato sul dibattito svolto in Senato intorno alla legge per l'ammissione all'attività dei contadini di frumento. Analizziamo ora il suo contenuto...

DA UNA SETTIMANA ALL'ALTRA

In Svizzera l'Associazione dei proprietari di panifici aveva chiesto da tempo un aumento del margine di panificazione, risultando questo insostenibile...

UN PROBLEMA SEMPRE PIU' URGENTE Costruire i porti rifugio per la tutela dei pescatori

Le tre principali funzioni dei preziosi centri: salvaguardare i pescherecci contro le insidie degli elementi; sbarcare, custodire, inoltrare il pescato; provvedere alla manutenzione del naviglio senza eccessiva perdita di tempo...

I CONGRESSI PROVINCIALI DELLA C. G. I. Riforma agraria e cooperazione agricola temi principali dell'Assemblea di Catanzaro

A conclusione della discussione svoltasi sulla situazione determinatasi in dipendenza dell'assegnazione delle terre, i cooperatori catanzaresi auspicano la sollecita costituzione di organismi cooperativi a termini della legge istitutiva dell'Opera per la Sila

Ha tenuto la sua assemblea annuale l'Unione Provinciale delle Cooperative e Mutue di Catanzaro, di una delle quali, fra tutti i componenti italiani, nella quale si sta con maggiore ampiezza ed interesse attuando, attraverso l'Ente per la Valorizzazione Agraria della Regione di Catanzaro, la quale vengono istituiti gli sguardi e gli spiriti milionesi e di italiani...

LETTERE AL DIRETTORE Ancora fuori dell'uscio la Cooperazione

Caro d'ordine: la Cooperazione è un fenomeno che si sta sviluppando in Italia. Ma, se si guarda fuori dell'uscio, si vede che la cooperazione è ancora in fase di sviluppo...

LA Commissione Economica delle Nazioni Unite per l'Europa ha di recente pubblicato un rapporto sui provvedimenti presi da vari paesi del vecchio continente per allargare il mercato dei prodotti agricoli...

CI SONO tanti modi di fare la cooperazione. Inghilterra un mese fa è svolta nella pittoresca «Beatrice Webb House» di Highbury St. Mary, il V Corso Nazionale di preparazione cinematografica...

La Commissione Economica delle Nazioni Unite per l'Europa ha di recente pubblicato un rapporto sui provvedimenti presi da vari paesi del vecchio continente per allargare il mercato dei prodotti agricoli...

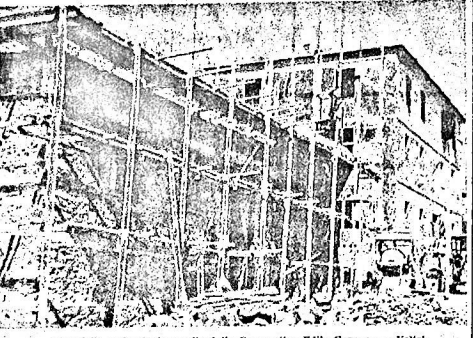
L'ITALIA COOPERATIVA

AGUGRA BUON FERRAGOSTO AI SUOI LETTORI IL PROSSIMO NUMERO uscirà il 25 agosto p. v. MARIO BONVICINI

Dottrina e pratica del cooperativismo

Continuazione della prima pagina

bienna dei rapporti umani nell'azienda; per via di un'evoluzione e non di un modello di azienda cooperativa che si volge agli squarci del riformismo...



Una delle costruzioni eseguite dalla Cooperativa Edile Grossa a Velletri.

UN PROBLEMA SEMPRE PIU' URGENTE

Costruire i porti rifugio per la tutela dei pescatori

Continuazione della prima pagina

produzione ittica, però è ovvio che l'impiego che si è cercato di dare alla pesca marittima...

4) Presentare l'accesso com- per mezzo di un'area di pesca...

Questo sforzo della Nazione per mezzo di un'area di pesca im- pone di non dimenticare il problema...

5) Esaminare la possibilità di opere protettive e di sistemazioni in corrispondenza dei approdi...

Nei casi di approdi dove non sono presenti i seguenti principi: al adeguare alle attuali esigenze dell'aumentata consistenza del naviglio peschereccio...

Ragioni di formazione e di sviluppo della cooperazione nella economia moderna

E' stato osservato che in generale la cooperazione non ha...

La formazione di un sistema economico ha una lunga storia...

Il settore cooperativo

La cooperazione, pertanto, adempie ad esigenze di ordine morale e presenta caratteristiche...

6) Presentare l'accesso com- per mezzo di un'area di pesca...

Questo sforzo della Nazione per mezzo di un'area di pesca im- pone di non dimenticare il problema...

La formazione di un sistema economico ha una lunga storia...

La cooperazione, pertanto, adempie ad esigenze di ordine morale e presenta caratteristiche...

Il settore cooperativo

La cooperazione, pertanto, adempie ad esigenze di ordine morale e presenta caratteristiche...

6) Presentare l'accesso com- per mezzo di un'area di pesca...

Questo sforzo della Nazione per mezzo di un'area di pesca im- pone di non dimenticare il problema...

La formazione di un sistema economico ha una lunga storia...

La cooperazione, pertanto, adempie ad esigenze di ordine morale e presenta caratteristiche...

Il settore cooperativo

La cooperazione, pertanto, adempie ad esigenze di ordine morale e presenta caratteristiche...

6) Presentare l'accesso com- per mezzo di un'area di pesca...

Questo sforzo della Nazione per mezzo di un'area di pesca im- pone di non dimenticare il problema...

Libreria dell' "E. CO.", Cooperativa Editoriale

Borgo Santo Spirito, 78 - Roma

LIBRI

- ALBERTO BAREVI: La legge sulla Cooperazione e la sua applicazione... Prof. W. D'AVANZO: Codice penale e di procedura penale e leggi complementari... Prof. ENRICO COLAGROSSO: Presidente di Sezione della Corte di Cassazione...

Progetti dei lavori approvati dalla Cassa del Mezzogiorno

Il Consiglio di Amministrazione della Cassa per il Mezzogiorno ha approvato nella seduta del giorno 21 luglio 1953 il seguente elenco dei progetti di lavori da eseguirsi nei settori dell'Acquedotti, delle Bonifiche e dei Viabilità.

Table with columns for project name, location, and amount. Includes projects like 'Cons. Media Valle del Bradano - Strada da Tricarico alle Matine' and 'SISTEMAZIONI - Amm. Prov. Ragusa - Bivio Maltempo-Ragusa'.

L'assemblea dell'Unione di Catanzaro

(Continuazione della prima pagina)

Questa impostazione della gestione razionale della funzione cooperativa, ancorché astratta...

7) Presentare l'accesso com- per mezzo di un'area di pesca...

Questo sforzo della Nazione per mezzo di un'area di pesca im- pone di non dimenticare il problema...

Questa impostazione della gestione razionale della funzione cooperativa, ancorché astratta...

Questa impostazione della gestione razionale della funzione cooperativa, ancorché astratta...

7) Presentare l'accesso com- per mezzo di un'area di pesca...

Questo sforzo della Nazione per mezzo di un'area di pesca im- pone di non dimenticare il problema...

Questa impostazione della gestione razionale della funzione cooperativa, ancorché astratta...

Questa impostazione della gestione razionale della funzione cooperativa, ancorché astratta...

7) Presentare l'accesso com- per mezzo di un'area di pesca...

Questo sforzo della Nazione per mezzo di un'area di pesca im- pone di non dimenticare il problema...

QUADERNI

- Problemi attuali della cooperazione... Cooperazione e dittatura del proletariato... La revisione obbligatoria e la vigilanza governativa sulle cooperative...

REGISTRI

- Giornale mensile a 10 colonne, su carta uomo, copertina in cartoncino manila... Libro Soci, pagine 60... Libro degli inventari, pagine 50...

Progetti per i quali la Gestione INA-CASA ha autorizzato le stazioni appaltanti ad indire le relative gare di appalto

Table with columns for Locality and Stazione Appaltante. Lists various locations like Lonigiano (Forlì), Marano (Mantova), and their respective appaling stations.

E. T. C. A. CENTRO ITALIANO COOPERATIVO APPROVVISIONAMENTO

Corso XXII Marzo, n. 59 - Tel. 51.727, 51.728, 51.727 MILANO. Il magazzino all'ingrosso delle Cooperative di Consumo Italiane - 2.800 associate.

Per il versamento dei relativi importi avvalersi del c/c postale n. 171182 intestato all'Amministrazione di L'ITALIA Cooperativa.

LA CALABRIA È OGGI UN GRANDE CANTIERE

Le cooperative di lavoro alla Mostra Regionale di Catanzaro

I "sedari, di Serrastrretta - Bella affermazione dell'Artigianato. Ciò che sanno fare gli allievi dell'Istituto Tecnico Industriale

Viviamo in un'epoca di crisi, non solo economica e sociale, ma anche religiosa, morale e cooperativa. Durante gli ultimi 50 anni si sono cambiati molti sistemi che sembravano aver conquistato il mondo definitivamente. La decadenza del capitalismo e della democrazia politica è diventata evidente. Da parte loro, i sistemi sociali del socialismo, del sindacato, dell'archaismo e del comunismo hanno visto le speranze che vi si erano riposte.

La neutralità politica del movimento cooperativo, così che ha valso a liberarlo dallo stesso partito. A titolo di esempio vogliamo nominare il prof. Hans Müller e il dott. Bernardo Jaeggi, che si sono allineati dal partito socialista.

La Calabria è oggi un cantiere, una grande cantiere destinato a dar vita alla trasformazione agraria che è l'elemento della Riforma. L'impetuosa della Riforma — che è insieme un'opera di ricostruzione sociale — implica necessariamente un generale rinnovamento, un rivolo e un coordinamento di energie, accelera il ritmo dell'attività di ogni settore, dà un'impetuosa spinta alla vita e bella terra una fecondità e anche sotto il punto di vista di agosto un'impetuosa.



Una stupenda scialle, lavorazione a tombolo, specialità di Tirlo.

LA "FOOD AND AGRICULTURE ORGANIZATION", Punti d'incontro tra la F.A.O. e gli enti cooperativi agricoli. I due terzi della popolazione mondiale non sono sufficientemente nutriti: migliorando i sistemi di produzione, tutta l'umanità potrebbe ottenere gli alimenti necessari al normale sostentamento.

F.A.O. è la sigla di una delle più importanti organizzazioni internazionali, costituita ed ispirata dall'Organizzazione delle Nazioni Unite (United Nations). La F.A.O. è un'organizzazione internazionale di cooperazione agricola e rurale, fondata nel 1945 a Washington.

Stati membri nel campo dello sviluppo agricolo. Il nostro Paese che è sempre stato all'avanguardia nel campo delle cooperative agricole, ha sempre partecipato, nella maniera più appropriata ed attiva, all'attività di questa organizzazione internazionale.

Non si vuol fare dello spirito di cattivo gusto, come l'elitismo, di andare a inseguire la moda della prossima stagione autunnale, ma di essere attenti a ciò che è utile, a ciò che è necessario, a ciò che è produttivo.

La Mostra della «Settaria» di Serrastrretta. Nuovi modelli di, ma salvo alcune eccezioni, la linea è rimasta intatta dallo scorso anno in quanto il «classico» trionfa in quanto a vendite.

La Posta del Medico. I dentisti disinfettando ed imbiancando i denti, prendono il tarso; di evitare la poltre i denti devono essere puliti e altop per la stessa ragione per la quale ci si lavano le mani ed il viso, si lavano lo spazzolino.

Previsioni del tempo. A detta degli americani quale ovvio risultato è il risultato climatologico per predire i cambiamenti atmosferici. Quando la temperatura scende, la temperatura si abbassa, la temperatura si abbassa, la temperatura si abbassa.

Consigli alle massime. Per conservare il candore dei denti non basta lavarli regolarmente con acqua semplice. Di tempo in tempo occorre sottoporli con un panno leggermente imbevibile di acqua ossigenata.

SCOMPARS A D'UN COOPERATORE per tragico incidente. A seguito di incidente automobilistico è deceduto il signor Mario Fioravanti, Presidente della Cooperativa Agricola di Cortina in Provincia di Udine.

LA CALABRIA È OGGI UN GRANDE CANTIERE. Le cooperative di lavoro alla Mostra Regionale di Catanzaro. I "sedari, di Serrastrretta - Bella affermazione dell'Artigianato. Ciò che sanno fare gli allievi dell'Istituto Tecnico Industriale.

SVILUPPI DELL'ORGANIZZAZIONE COOPERATIVA

Una felice realizzazione della cooperazione bergamasca

La nuova Centrale del Latte, dotata di modernissimi impianti, assicura alla cittadinanza l'approvvigionamento del latte con ogni garanzia, sia dal punto di vista qualitativo che da quello quantitativo

INFORMAZIONI LEGALTRIBUTARIE ed economiche

IMPONTO DI CONSUMO SUL VINO - ISTRUZIONE SUL PRODUTTORE
Il Ministero delle Finanze - Direzione Generale del Servizio per la Finanza Locale - con circolare n. 2 prot. n. 37923 del 23-9-51, ha comunicato...

La nuova Centrale del Latte, dotata di modernissimi impianti, assicura alla cittadinanza l'approvvigionamento del latte con ogni garanzia, sia dal punto di vista qualitativo che da quello quantitativo

La Vostra cooperativa sono state esattissimamente accertate le disposizioni della vigente legge...

Contributi assicurativi dei soci di cooperative di lavoro
La Confederazione Cooperativa Italiana - Servizio Consulenza - ha ricevuto dal Ministero del Lavoro...

Leggete e diffondete L'ITALIA COOPERATIVA
Nelle imprese industriali, artigianali e agricole, il contributo assicurativo dei soci di cooperative di lavoro...

Il numero dei soci
Il notaio Avv. Pace ci chiede se tutto l'Avv. Cooperativo di produzione e lavoro sono obbligate ad avere almeno 25 soci...

Legge di riforma dell'Imposta di Registro
Il Ministero delle Finanze - Direzione Generale delle tasse e degli Imposti Indiretti - con circolare n. 12333 del 11 giugno 1951, ha comunicato...

PER I FIGLI DEI COOPERATORI DOLCE O SÌ DI GIOVINETTA TRA LE AGAVI DELLA RIVIERA
Nelle imprese industriali, artigianali e agricole, il contributo assicurativo dei soci di cooperative di lavoro...

Costituita a Galatina una nuova Cantina Sociale
La Cooperazione salentina, procedendo nella sua azione operativa per la difesa dei produttori di vino...

Convocazione di assemblee
COOPERATIVA CASEIFICIO SAN CLEMENTE IN VALDAGNO
I soci sono invitati a partecipare all'assemblea generale ordinaria che verrà tenuta in prima convocazione il giorno...

Convocazione di assemblee
COOPERATIVA CASEIFICIO SAN CLEMENTE IN VALDAGNO
I soci sono invitati a partecipare all'assemblea generale ordinaria che verrà tenuta in prima convocazione il giorno...

Convocazione di assemblee
COOPERATIVA CASEIFICIO SAN CLEMENTE IN VALDAGNO
I soci sono invitati a partecipare all'assemblea generale ordinaria che verrà tenuta in prima convocazione il giorno...

Convocazione di assemblee
COOPERATIVA CASEIFICIO SAN CLEMENTE IN VALDAGNO
I soci sono invitati a partecipare all'assemblea generale ordinaria che verrà tenuta in prima convocazione il giorno...

Convocazione di assemblee
COOPERATIVA CASEIFICIO SAN CLEMENTE IN VALDAGNO
I soci sono invitati a partecipare all'assemblea generale ordinaria che verrà tenuta in prima convocazione il giorno...

Convocazione di assemblee
COOPERATIVA CASEIFICIO SAN CLEMENTE IN VALDAGNO
I soci sono invitati a partecipare all'assemblea generale ordinaria che verrà tenuta in prima convocazione il giorno...



Il gruppo dei soci della Cooperativa Caseificio San Clemente in Valdagno.



L'ingresso della Colonia creata tre anni fa dai cooperatori milanesi sulla Riviera Ligure.